

# Auftaktveranstaltung



25. August 2016 | 19:00 Uhr | Forum Melle

**Begrüßung**  
Bürgermeister Reinhard Scholz

## Begrüßung und Vorstellung

- **Regionalmanagement:**
  - Frau Katrin Harting
  - Herr Henning Spenthoff
  - Herr Holger Brörkens
  
- **Amt für regionale Landesentwicklung (ArL)**
  - Herr Uwe-Heinz Bendig | 0541/5034-456  
uwe-heinz.bendig@arl-we.niedersachsen.de
  - Frau Brigitte Damm | 0541/5034-478 | brigitte.damm@arl-we.niedersachsen.de

## Ablauf

- Begrüßung und Vorstellung
- Einführung
  - Was bisher geschah
  - Was macht eigentlich das Regionalmanagement und die ILE-Versammlung?
  - Ablauf von der Projektidee bis zur Umsetzung
- Uwe-Heinz Bendig | Dezernatsleiter ArL
  - Informationen zur ZILE-Richtlinie
- Arbeitsphase:
  - Projektideen und Projektträger identifizieren
- Ausblick und Sonstiges

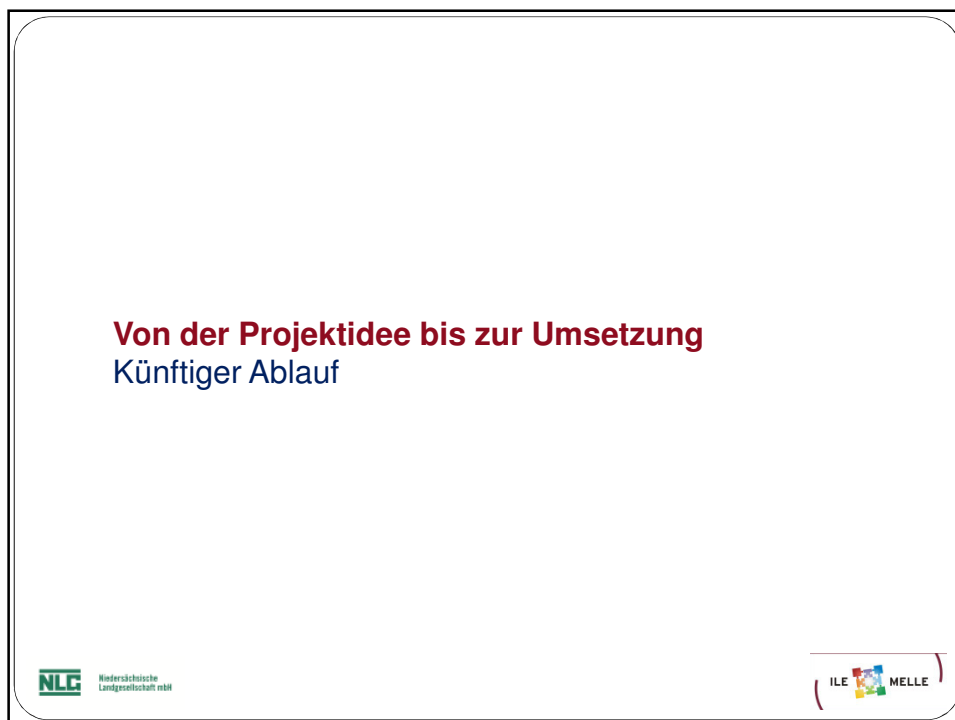
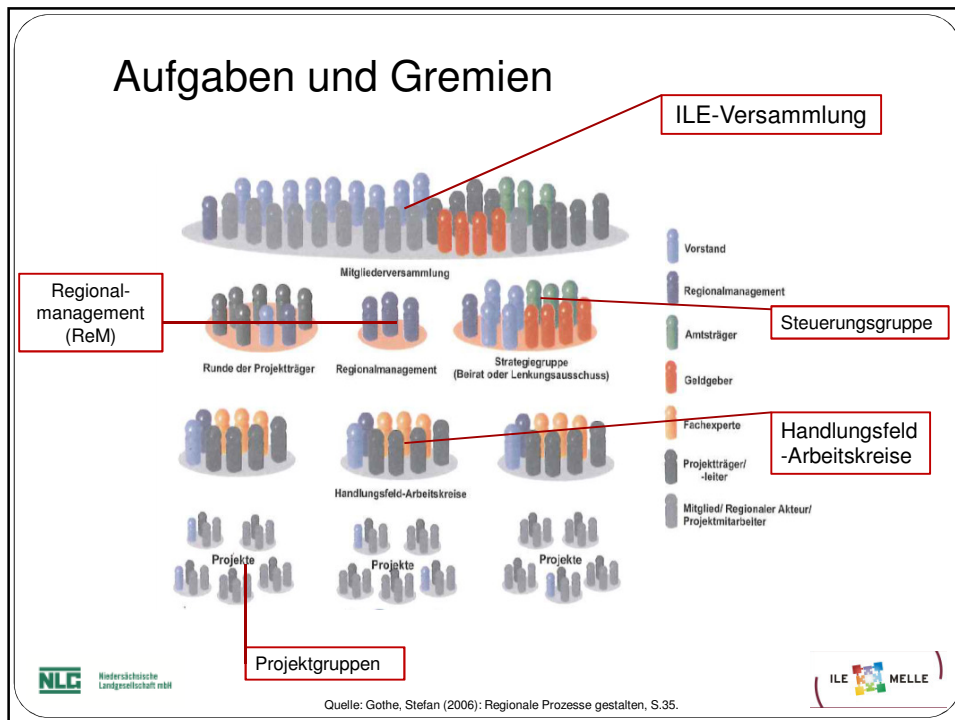
## Einführung

### Was bisher geschah

## Einführung | Was bisher geschah

- **ILEK erstellt | Handlungsfelder (Prioritäten)**
  - Orts-/Innenentwicklung, Daseinsvorsorge, Infrastruktur, regionale Wirtschaft (A)
  - Klima und Energie, Umwelt und Naturschutz (B)
  - Mobilität (C)
  - Kunst, Kultur und Bildung (C)
  - Tourismus, Erholung und Sport (C)
- **Auswahl des „Fabelhaften Grönegaus“ als ILE-Region**
- **Niedersächsische Landgesellschaft mbH (NLG) mit dem Regionalmanagement (ReM) beauftragt**
- **Mitte März 2016: Start Regionalmanagement**





## Von der Projektidee bis zur Umsetzung

- **Projektauswahlkriterien laut ILEK (Seite 85)...**
  - Bisherige Maßnahmenvorschläge und Projektsteckbriefe
  - Kommende Projektideen
  - aus der ILE-Versammlung / in Zusammenarbeit mit dem Regionalmanagement
- ILE-Versammlung und ReM zu entscheidet, welches Projekt im Sinne einer positiven Entwicklung der Region weiterverfolgt und umgesetzt werden soll
- Projektauswahl nach objektiven Projektkriterien richten
- Handlungsfelder: Entscheidungskriterium
- vorrangig Projekte im Handlungsfeld A und B entwickelt werden

## Kriterien zur Projektauswahl

Das Projekt:	erfüllt	Nicht erfüllt
• liegt in der Region Grönegau		
• passt zum ILEK		
• mind. einem Handlungsfeld		
• Projektskizze oder Konzept		
• gesicherte Trägerschaft		
• Kosten- und Finanzplan		
• Arbeits- und Zeitplanung		
• finanziell und personell realisierbar		
• Kooperationscharakter		
• Beitrag zur Frauenförderung		
• Integration von Menschen mit Handicaps		
• Beitrag zum Klimaschutz		
• innovativ		

## Von der Projektidee bis zur Umsetzung

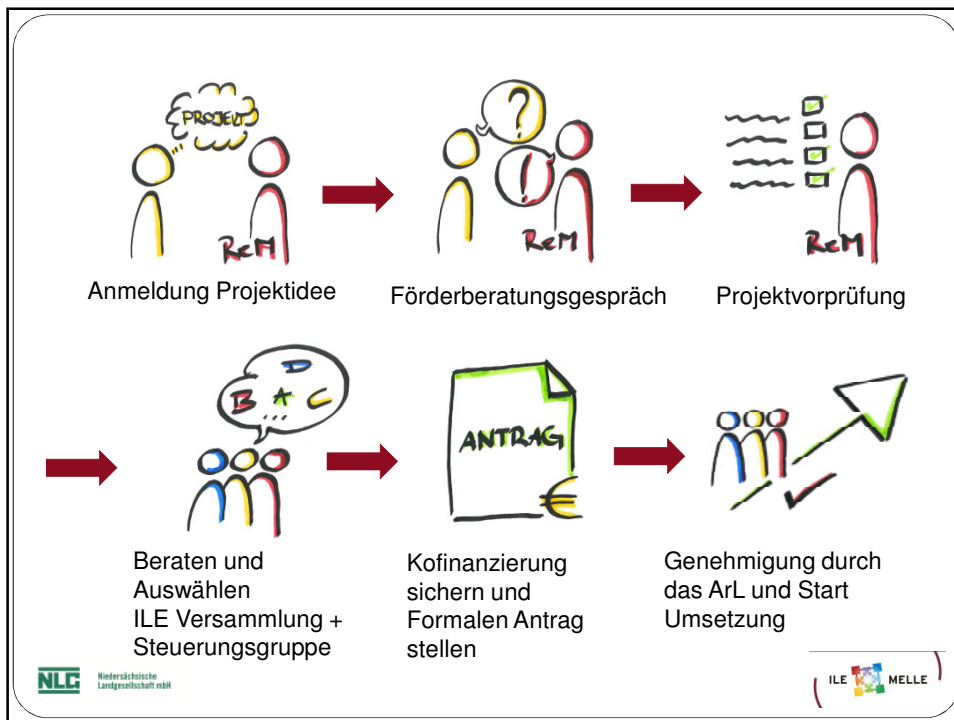
- **Projektauswahl laut ILEK (Seite 85,86)**
  - Ersten drei Kriterien (rote Schrift) müssen zwingend erfüllt werden
  - Summe aller Kriterien dient als Grundlage, wenn entschieden werden muss, in welcher Intensität sich das Regionalmanagement und ggf. weitere Akteure mit der Umsetzung dieses Projekts beschäftigen
  
- **Kofinanzierung laut ILEK (Seite 86)**
  - Gesamtstädtischer Haushalt
  - Absicht durch Einstellung von Haushaltsmitteln zur Kofinanzierung der ILEK-Projekte



## Kriterien zur Projektauswahl

Das Projekt:	○○○	○○○	○○○
<ul style="list-style-type: none"> <li>• liegt in der Region Grönegau</li> <li>• passt zum ILEK</li> <li>• mind. einem Handlungsfeld</li> </ul>	weniger als 3	✓ ✓ ✓	✓ ✓ ✓
<ul style="list-style-type: none"> <li>• Projektskizze oder Konzept</li> <li>• gesicherte Trägerschaft</li> <li>• Kosten- und Finanzplan</li> <li>• Arbeits- und Zeitplanung</li> <li>• finanziell und personell realisierbar</li> </ul>			✓ ✓ ✓ ✓ ✓
<ul style="list-style-type: none"> <li>• Kooperationscharakter</li> <li>• Beitrag zur Frauenförderung</li> <li>• Integration von Menschen mit Handicaps</li> <li>• Beitrag zum Klimaschutz</li> <li>• innovativ</li> </ul>			

NLC Niedersächsische Landgesellschaft mbH
 Kriterium **muss** erfüllt sein – grau  
Kriterium **kann** erfüllt sein – weiß



## Information zu Fördermöglichkeiten

Herr Uwe-Heinz Bendig | Dezernatsteilnehmer | ArL Weser-Ems



**Amt für regionale Landesentwicklung  
Weser - Ems**

\_\_\_\_ Geschäftsstelle Osnabrück \_\_\_\_\_

## Fördermöglichkeiten der ILE Region Melle aus ZILE

25.08.2016 in Melle



\_\_\_\_ Niedersachsen \_\_\_\_\_



## **Ihr Partner des Landes im ILE-Prozess**

### **Amt für regionale Landesentwicklung (ArL) Weser-Ems -Geschäftsstelle Osnabrück-**

bis 30.06.2014 Landesamt für Geoinformation und  
Landentwicklung Niedersachsen (LGLN)

bis 31.12.2010 Behörde für Geoinformation und  
Landesentwicklung Osnabrück (GLL)

bis 30.12.2004 Amt für Agrarstruktur Osnabrück (AfA)

## **Ihre Ansprechpartner im ArL**

Brigitte Damm  
Tel.: 0541/503-478  
[brigitte.damm@arl-we.niedersachsen.de](mailto:brigitte.damm@arl-we.niedersachsen.de)

Uwe-Heinz Bendig  
Tel.: 0541/503-456  
[uwe-heinz.bendig@arl-we.niedersachsen.de](mailto:uwe-heinz.bendig@arl-we.niedersachsen.de)

Anschrift:  
ArL Weser-Ems  
-Geschäftsstelle Osnabrück-  
Mercatorstraße 8  
49080 Osnabrück

## I Vorbemerkungen

Grober Überblick der Fördermöglichkeiten aus ZILE

Regionalmanagement kann viel mehr

Fördermittelrecherche und Projektrealisierung/  
-begleitung in vielen anderen Bereich möglich

ZILE Richtlinie zum 19.08.2015 in neuer Fassung in  
Kraft getreten

## II Förderrahmenbedingungen

- **Steuereinnahmekraft** als Grundlage für Fördersätze der Kommunen  
Stadt Melle grds. 43 %  
Für kommunale Projekte, die dem ILEK dienen 10 %  
Bonus, somit **53 % (Mindestförderung 10.000 €)**
- Bei Privaten/Vereinen Fördersatz 25 % zzgl 5 % ILEK-  
Bonus, somit **30 % (Mindestförderung 2.500 €)**
- Je nach Förderzweck gibt es auch unterschiedliche  
Höchstbeträge
- Förderung der **Umsatzsteuer** (Mehrwertsteuer) möglich

## II Förderrahmenbedingungen

### Orte bis 10.000 Einwohner

- Förderung grds. nur in Orten/Ortsteilen bis 10.000 EW möglich
- Ergänzend besteht die Möglichkeit, dass auch Projekte in Orten über 10.000 EW gefördert werden können, sofern sich das Projekt überwiegend im ländlichen Raum auswirkt

Stichtag für Anträge  
- **grundsätzlich 15.2. eines jeden Jahres**

## III Fördertatbestand –Dorfentwicklung (Dorferneuerung)

- Förderung nur in Orten, die sich im **DE-Programm** des Landes befinden.
- Fördertatbestände wurden gestrafft, etablierte Tatbestände sind aber erhalten geblieben
- Aber durch Bewertung **Schwerpunktsetzung**: z. B. Grundversorgungsprojekt ist „wertiger“ als Platzgestaltung
- In Melle derzeit Schiplage-St. Annen im DE-Programm (bis 31.12.2017)
- Weiterer Aufnahmeantrag zum 01.07.16 liegt vor

#### IV Fördertatbestand –Basisdienstleistungen

- Auch außerhalb von DE-Gebieten
- Neue „Förderlinie“ mit erheblichen Mittelvolumen
- Grundversorgung mit Dingen des (nahezu) täglichen Bedarfs. Soziale Dienstleistungen wie betreutes Wohnen, Senioren-WG, Sozialstation, aber auch Gemeinschaftszentren
- (Haus-)Arzt, Apotheke, Schlachter, Bäcker, Einzelhandel
- Nicht darunter fallen z. B. Dienstleistungen wie Optiker, Hörgeräteakustiker usw. Diese Dienstleistungen werden häufig nicht einmal jährlich wahrgenommen
- **Pflichtaufgaben sind nicht förderfähig!**

#### III Fördertatbestand –Tourismus

- Auch außerhalb von DE-Gebieten
- Voruntersuchungen; Konzepte
- Basis- und Attraktivitätsinfrastruktur, z. B. Rastplätze, Beschilderungen, Hinweistafeln, Wander- oder Radrouten etc
- Ländlicher Tourismus (in Abgrenzung EFRE) ist mit etwa 50 km Einzugsgebiet definiert
- Ggf. Austausch ArL mit NBank erforderlich

## IV Fördertatbestand –Kulturerbe

- In der Regel Förderung von Baudenkmalern
- **Projektauswahl** durch das Landesamt für Denkmalpflege
- Abwicklung durch ArL
- hier 3 Stichtage: 31.01., 31.05. und 30.09.

## IV Besonderheit „Private Antragsteller/Vereine“

- Förderung mit EU-Mitteln setzt einen „nationalen Kofinanzierer“ voraus, der sich ebenfalls an dem Projekt beteiligt, z. B. Kommune, Sparkassenstiftung, DBU.....
- Beteiligung muss in etwa so hoch sein, wie die beantragte Förderung (Verhältnis 53:47)  
Beispiel: Kosten 100.000 €  
Zuwendung ZILE: 30.000 €  
erforderliche Kofinanzierung: rund 26.600 €

## **IV Besonderheit „Private Antragsteller/Vereine“**

- Aber: Wenn öffentliche Mittel insgesamt über 50.000 € und 50 % der Gesamtkosten muss privater wie Kommune öffentlich ausschreiben (VOB beachten etc)
- 

**Wichtig!**

**Kein Projekt darf vor Erhalt  
des  
Zuwendungsbescheides  
begonnen werden!**

---



**Herzlichen Dank für Ihre  
Aufmerksamkeit!**

**Fragen?**

**Arbeitsphase**

Projektideen und Projektträger identifizieren

## Handlungsfelder & Gewichtung

Handlungsfeld	Gewichtung/Rangfolge
Orts-/Innenentwicklung, Daseinsvorsorge, Infrastruktur, regionale Wirtschaft	A
Klima und Energie, Umwelt und Naturschutz	B
Mobilität	C
Kunst, Kultur und Bildung	C
Tourismus, Erholung, Sport	C

### Arbeitsphase

Welche Projektidee möchten Sie umsetzen?



## Ausblick und Sonstiges

Wie geht es weiter?

## Ausblick und Sonstiges

**15.02.2017 Stichtag | Antrag muss beim ArL vorliegen**

---

- **Internetseite der ILE-Region Melle**
  - [www.ile.melle.info](http://www.ile.melle.info)
- **Präsenz im Rathaus der Stadt Melle**
  - Donnerstags, 08:30 bis 18:00 Uhr und nach Vereinbarung
- **2. ILE-Versammlung (LG-Sitzung)**
  - 21.11.2016 | 19:00 Uhr | Stadthaus Melle

Vielen Dank für die Aufmerksamkeit!

**Kontakt**

**Niedersächsische Landgesellschaft mbH | Regionalmanagement**

**Katrin Harting**

Stadt- und Regionalentwicklung

Am Schölerberg 6

49082 Osnabrück

Fon 0541 / 95733-44

Fax 0511 / 1211-17044

Mobil 0151 / 284 353 37

Katrin.Harting@nlg.de

Markt 22

49324 Melle

Fon 05422 965-271

k.harting@stadt-melle.de

Sprechzeiten: Donnerstags von 8:30

bis 18:00 Uhr und nach Vereinbarung

