

6. Sitzung der Steuerungsgruppe



19. Juni 2018 | 18:30 Uhr | Melle-Mitte

Agenda

- Begrüßung
- Aktuelles vom Regionalmanagement
- Projekte | Geförderte Projekte
- Projekte | Blick auf nächsten Stichtag
- ZILE | Mittelausstattung in den kommenden Jahren
- Projektvorschlag | „Fabelhafte Orte in Melle“
- Fahrplan 2018
- Ausblick und Sonstiges

Aktuelles vom Rem

- Gemeinsamen Newsletter aller Rems OS Land versandt
- Austauschtreffen ILE-Regionen Niedersachsen
 - 03. Mai in Schladen (LK Wolfenbüttel)
 - ILEK ist Grundlage für die Arbeit des Rem
 - Projekt + Prozess
 - Selbstbewertung steht an
 - Nächstes Austauschtreffen im Raum Osnabrück
 - Mittelvergabe in allen Regionen nicht zufriedenstellend
- Fachtagung Daseinsvorsorge am 13. Juni 2018
 - Organisiert vom LK Osnabrück
 - Gemeinsamer Stand aller Rems OS Land
- DVS-Wettbewerb | Teilnahme mit Projekt „Masterplan Wandern“ (leider nicht ausgewählt worden)
- Homepage wird angepasst (Layout von Stadtseite übernommen)

ZILE – Projekte (Stichtag 15.09.17)

Projekttitlel	Projekträger	Investitionsvo- lumen in Euro	Fördersumme in Euro	Stand 12/17	
Brücken an der Bifurkation	kommunal			zum 15.09.17 beantragt	✓
Barrierefreie Steganlagen in Gesmold	privat			zum 15.09.17 beantragt	X
Waldbühne Melle	privat			zum 15.09.17 beantragt	X
Brücke am Gut Königsbrück	privat			zum 15.09.17 beantragt	X
Lückenschluss Radwege Melle-Buer	privat			zum 15.09.17 beantragt	✓
Baumlehrpfad Wellingholzhausen	privat			zum 15.09.17 beantragt	X
Boule Bahn Buer	privat			zum 15.09.17 beantragt	X
Achten statt Schmachten	Kirche			zum 15.09.17 beantragt	X
Alte Sägemühle Oldendorf	kommunal			zum 15.09.17 beantragt	X
Umkleiden und Duschen Gesmold	kommunal			zum 15.09.17 beantragt	X
Jugendräume Neuenkirchen/Container	privat			zum 15.09.17 beantragt	X
Lese- und Bücherscheune	privat			zum 15.09.17 beantragt	X

Anderweitige Förderung – Projekte

- Kunst- und Kulturverein Melle
 - Tages- und Ferienkurse für Kinder und Jugendliche
 - Brennofen
 - LAUTER Stiftung
 - ~ 3.500 €
- gUG Umweltschutz und Lebenshilfe
 - Feuchtbiotop
 - Nbank | Landschaftswerte
 - 10.800 € | 9.700 € gefördert

ZILE – Fragen | Antworten

- Wie stehen die Chancen den Antrag erneut zu stellen?
- Wie sieht die Mittelausstattung in den nächsten Jahren aus?
- Welche Änderungen gibt es in der Anpassung der ZILE-Richtlinie?
- Was hat sich beim neuen Antragsformular geändert? (Stand 04/2018)

Vorläufig | Stand 19.06.2018

ZILE – Projekte (Stichtag 15.09.18)

Projekttitlel	Projektträger	Investitionsvo- lumen in Euro	Fördersumme in Euro	Stand 12/17		Erneut stellen...	Evtl. Gelder Stadt Melle...
Brücken an der Bifurkation	kommunal			zum 15.09.17 beantragt	✓	Nein	0
Barrierefreie Steganlagen in Gesmold	privat			zum 15.09.17 beantragt	X	?	0
Waldbühne Melle	privat			zum 15.09.17 beantragt	X	Nein	0
Brücke am Gut Königsbrück	privat			zum 15.09.17 beantragt	X	?	?
Lückenschluss Radwege Melle-Buer	privat			zum 15.09.17 beantragt	✓	?	0
Baumlehrpfad Wellingholzhausen	privat			zum 15.09.17 beantragt	X	Ja	0
Boule Bahn Buer	privat			zum 15.09.17 beantragt	X	Ja	Ja
Achten statt Schmachten	Kirche			zum 15.09.17 beantragt	X	Ja	235.000,00 €
Alte Sägemühle Oldendorf	kommunal			zum 15.09.17 beantragt	X	?	46.228,56 €
Umkleiden und Duschen Gesmold	kommunal			zum 15.09.17 beantragt	X	?	299.720,53 €
Jugendräume Neuenkirchen/Container	privat			zum 15.09.17 beantragt	X	Ja	Ja
Lese- und Bücherscheune	privat			zum 15.09.17 beantragt	X	?	0 ILE MELLE

Mögliche ZILE – Projekte (Stichtag 15.09.18)

- private Maßnahmen
 - Wassermühle Buer
 - Druckerwerkstatt Melle-Mitte
 - Dorfladen Oldendorf
 - Barrierefreier Zugang „Am Beutling“
- Kirche
 - Gemeinschaftsplatz Riemsloh
- Kommunale Maßnahmen
 - Kirchhofsburg Buer
 - Bürgerpark Wellingholzhausen
 - Else-Promenadeweg Gesmold

Ein gemeinsames Projekt...

- **bisherige Idee**

- gemeinsame Veranstaltung
- jeder Ort übernimmt eine (Teil-)Veranstaltung

+ viele sind eingebunden

+ es fügt sich zu einem „Großen und Ganzen“

aber:

- Doppelbelastung, eine EXTRA-Veranstaltung
- nur EINE Aktion, dann wieder Ruhe
- nicht nachhaltig
- fraglich, welche Ziele man verfolgen möchte

Unsere Idee...

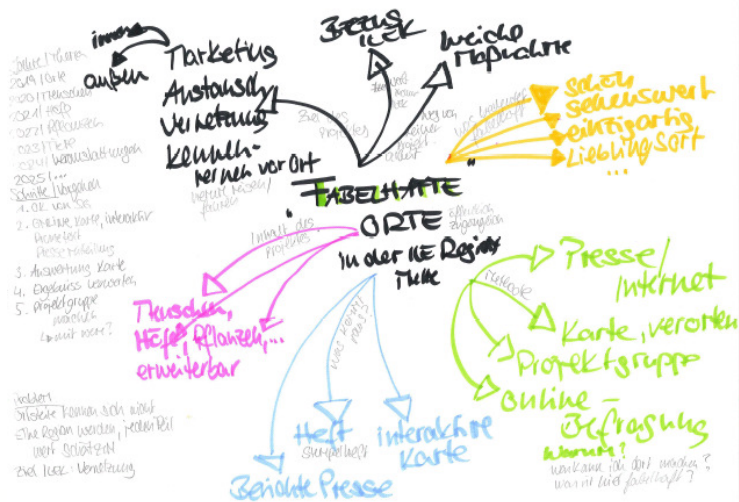
- **Fabelhafter Grönegau**

- fabelhafte Orte, fabelhafte Menschen, fabelhaftes Wissen, fabelhafte Gastfreundschaft, fabelhafte...
- ILEK hat zum Ziel, Menschen, Kenntnisse, Sichtweisen, Fähigkeiten zusammenzubringen
- es geht darum, sich näher kennenzulernen
- es geht darum, gemeinsam etwas zu schaffen

- **Wie?**

- Orte, Menschen, Wissen, Fähigkeiten zeigen, zusammenbringen, neu kombinieren...
- Plattform / Format schaffen: den großen Rahmen schaffen

Projektvorschlag des Rems



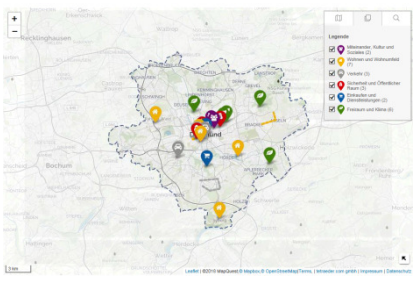
Niederrheinische Landgesellschaft mbH



„Fabelhafte Orte“ in Melle

Schritt 1:

- Öffentliche Online-Beteiligung starten
 - Wo befindet sich Ihr/dein „Fabelhafter Ort“ in Melle“?
 - Möglichkeit der Beteiligung aller Bevölkerungsgruppen
 - Beteiligung aller Ortsteile
- Ziel: Sammlung von „Fabelhaften Orten“ im Gesamttraum Melle



Quelle: www.tetraeder.com



Niederrheinische Landgesellschaft mbH



„Fabelhafte Orte“ in Melle

Schritt 2:

- Auswertung der Online-Befragung
 - Zusammenfassen/Bündeln der Orte
- Ziel: „Fabelhafte Orte“ aus jedem Ortsteil Melles identifiziert

Schritt 3:

- Aufruf zur Beteiligung; Bildung einer Projektgruppe
- Ziel: Gemeinsam nächste Schritte planen und gehen

„Fabelhafte Orte“ in Melle

Schritt 4:

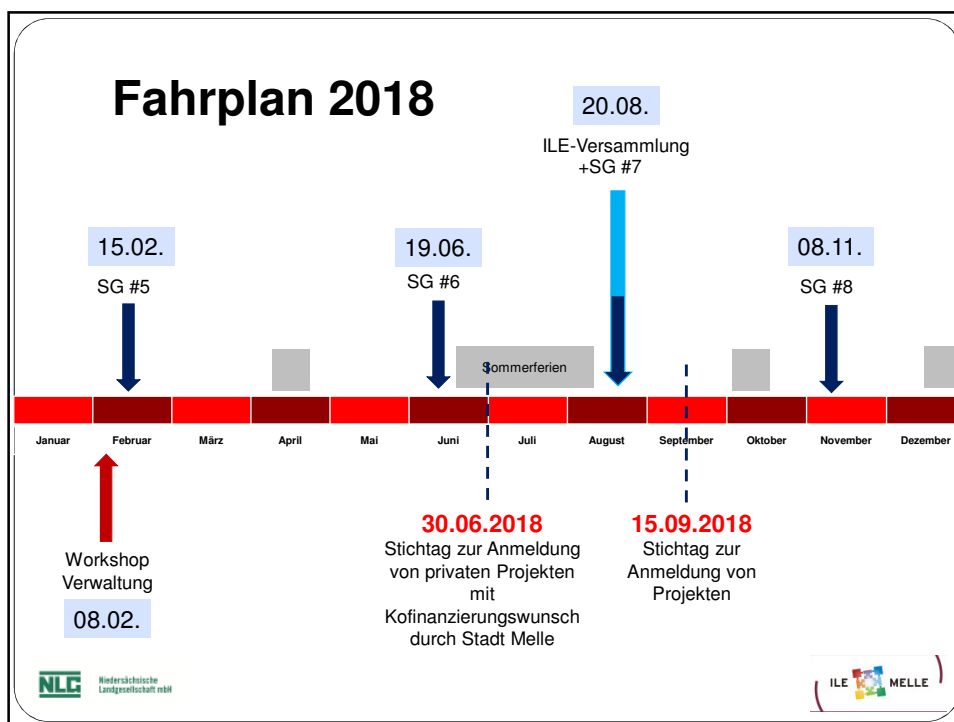
- Gemeinsam das Projekt in die Tat umsetzen
 - Bspw.
 - Broschüre mit „Fabelhaften Orten“ in den Stadtteilen
 - Stempelbuch
 - Logoentwurf „Fabelhafte Orte“ | Künstlerwettbewerb
 - Präsentation auf der Homepage
 - Ziel: Vernetzung, Austausch, Identifikation, Region kennenlernen, Marketing, Tourismus (innen und außen)
- Ziele aus dem ILEK umsetzen

„Fabelhafte Orte“ in Melle

- Wie geht es weiter?
 - Projekt stetig weiter entwickelbar
 - „Fabelhafte Höfe“ (mögliches Ziel: Stärkung Image der Landwirtschaft)
 - „Fabelhafte Menschen“ (mögliches Ziel: Akteure in der Region kennenlernen; Ehrenamt wertschätzen; Interviews führen)
 - „Fabelhafte Seen, Flüsse, Wälder“ (mögliches Ziel: Klimaschutz; Stärkung Verständnis für die Natur der eigenen Region)
 -

Konkret

- Wie geht es weiter?
- Rem kümmert sich um die Koordination des Projektes
 - Gründung einer kleinen AG, mit der das Projekt grundsätzlich begleitet werden soll
 - Rem
 - Touristiker
 - ein Vertreter aus jedem Stadtteil



Ausblick und Sonstiges

15.09.2018 Stichtag | Antrag muss beim ArL vorliegen

- **Internetseite der ILE-Region Melle**
 - www.ile.melle.info
- **Präsenz im Rathaus der Stadt Melle**
 - Donnerstags, Termine nach Vereinbarung
- **ILE-Versammlung**
 - 20. August 2018; 19 Uhr; Stadthaus Melle
- **Nächste Steuerungsgruppensitzung 2018**
 - 20. August 2018; 17 Uhr, Stadthaus Melle

NLC Niedersächsische
Landgesellschaft mbH

ILE MELLE

Vielen Dank für die Aufmerksamkeit!

Kontakt

Niedersächsische Landgesellschaft mbH | Regionalmanagement

Katrin Harting || **Holger Brörkens**

Stadt- und Regionalentwicklung

Gartenstraße 17

26122 Oldenburg

Telefon 0441 / 950940-34

Fax 0511 / 1211-16034

Mobil 0151 / 284 353 37

Katrin.Harting@nlg.de

Markt 22

49324 Melle

Telefon 05422 965-271 (donnerstags)

k.harting@stadt-melle.de

Sprechzeiten: Termine nach Vereinbarung

