

Steuerungsgruppensitzung

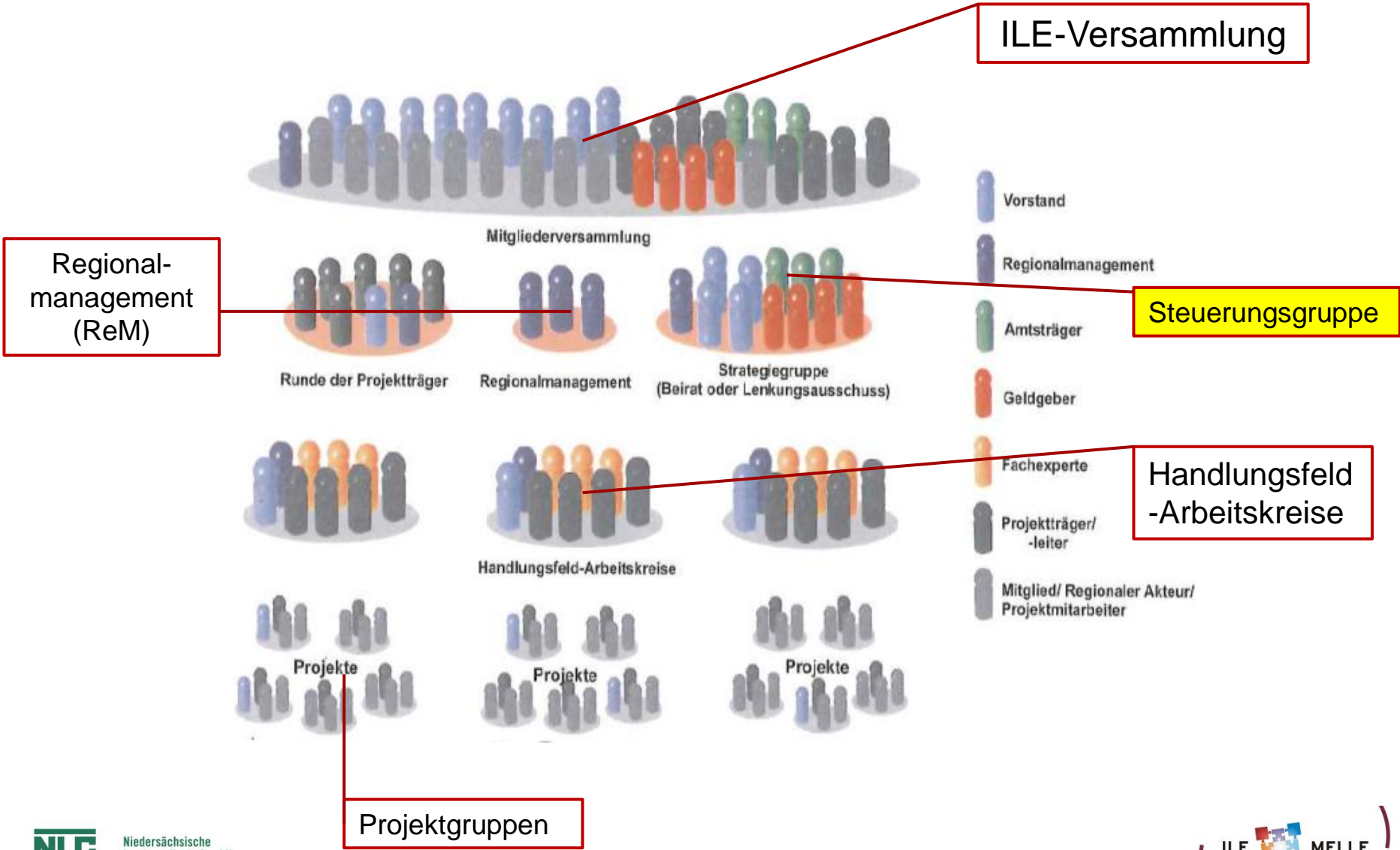


12. Januar 2016 | 17:00 Uhr | Rathaus Melle

Agenda

- Begrüßung und Vorstellungsrunde
- Aufgaben der Steuerungsgruppe
- Aktuelles aus der ZILE-Richtlinie
- Bisherige Projektideen
- Tätigkeiten 2016 | Was wurde erreicht?
- Ziele 2017 | Was haben wir vor?
- Fahrplan 2017 | Termine
- Ausblick und Sonstiges

Aufgaben und Gremien



Aufgaben der Steuerungsgruppe

- Multiplikator in der Region
- Gemeinsame Interessen vertreten
- Schwerpunkte setzen
- Richtung vorgeben
- Einsatz des Regionalmanagements abstimmen
- Strategie verfolgen
- Transparente Entscheidungen treffen
 - Protokoll jeder Sitzung
 - Veröffentlichung auf Homepage des Prozesses

Neues aus der ZILE-Richtlinie

- Neue Richtlinie seit 01.01.2017 in Kraft

Neuerungen sind unter anderem:

- Zusätzlicher Stichtag in 2017 am 15.09
- Ab 2018 nur noch ein Stichtag am 15.09 eines Jahres
- Förderung überwiegend aus GAK-Mitteln möglich
 - Keine öffentliche Kofinanzierung notwendig
 - Jährliche Verwendung der Mittel (inkl. Abrechnung)
- Gemeinnützige Vereine haben die Möglichkeit eine Förderung von bis zu 63% (+10%) zu erhalten
- Neuer Fördertatbestand „Kleinstunternehmen der Grundversorgung“

Projektkriterien










Das Projekt:

- liegt zumindest teilweise in der Region Grönegau oder ist ein Kooperationsprojekt
 - leistet einen Beitrag zur Umsetzung des ILEK
 - ist mindestens einem Handlungsfeld des ILEK zuzuordnen
-
- beruht auf einer aussagekräftigen Projektskizze oder einem Konzept
 - hat eine gesicherte Trägerschaft
 - beinhaltet einen nachvollziehbaren Kosten- und Finanzplan
 - beinhaltet eine aussagekräftige Arbeits- und Zeitplanung
 - ist finanziell und personell realisierbar
-
- hat Kooperationscharakter
 - leistet einen besonderen Beitrag zur Frauenförderung
 - dient in besonderem Maße der Integration von Menschen mit Handicaps
 - leistet einen besonderen Beitrag zum Klimaschutz
 - ist in besonderem Maße innovativ



weniger
als 3

Bisherige Projekte (-ideen)

- Erstellung eines Tourismuskonzeptes [030] 
- Masterplan Wandern Südkreis [K001] 
(Kooperationsprojekt)
- Hofgeschichten [035] 
- Fitnesspark Gesmold [074]  / 
- Barrierefreier Zugang zum Einzelhandel Gesmold [071] 
- Alte Sägemühle Oldendorf [010] 
- Brücken und Aussichtsturm Bifurkation [015] 
- Rad- und Wanderwege [xx] 

Jahresbericht | Tätigkeiten 2016

- Prozessmanagement
- Qualitätsmanagement
- Öffentlichkeitsarbeit
- Projektmanagement
- Netzwerkarbeit

- jetzt: jeweils Gegenüberstellung
 - Tätigkeiten 2016 vs. Ziele für 2017
nach Möglichkeit mit Konkretisierung

Tätigkeiten 2016

- Prozessmanagement

ILE-Versammlung (vorher LG)	1 x
Steuerungsgruppe	neu eingerichtet
Arbeitsgruppen- und Projektgruppensitzungen	1 x in Kombination mit Auftaktveranstaltung
Information Rat	Amtsleiterrunde informiert, Rat über den Newsletter
Beteiligung Bürger	Auftaktveranstaltung
Beteiligung Jugendliche	kein Ziel in 2016



Ziele 2017

- Prozessmanagement

ILE-Versammlung (vorher LG)	1x im größerem Rahmen
Steuerungsgruppe	4x
Arbeitsgruppen- und Projektgruppensitzungen	Nach Bedarf, Themenspezifisch
Information Rat	1x
Beteiligung Bürger	Jährlich (ILE-Versammlung)
Beteiligung Jugendliche	Jährlich ab 2017



Tätigkeiten 2016

- Qualitätsmanagement



Anlage und Ersteingabe Projektdatenbank (ILEK-Ziele, Personen, etc.)

angelegt

Bilanz- und Strategieworkshop

kein Ziel in 2016

Erstellung Jahresberichte/
Zwischenbericht/Endbericht

angelegt

Evaluation (erstmalig 2017) (Umfrage/Workshop)

Start bei der
Auftaktveranstaltung

Fortbildungen anbieten/organisieren

für das ReM (NLG
intern)

Ziele 2017

- Qualitätsmanagement

Anlage und Ersteingabe Projektdatenbank
(ILEK-Ziele, Personen, etc.)

Bilanz- und Strategieworkshop

Erstellung Jahresberichte/
Zwischenbericht/Endbericht
Evaluation (erstmalig 2017)
(Umfrage/Workshop)

Fortbildungen anbieten/organisieren

Pflege

ab 2018

Erstellung für das Jahr 2017

Umfrage im Rahmen der
Steuerungsgruppensitzung und
der ILE-Versammlung
nach Bedarf



Tätigkeiten 2016

- Öffentlichkeitsarbeit

Pressearbeit	2 Artikel in NOZ erschienen, darüber hinaus Artikel auf der HP der Stadt Melle und der ILE-Homepage
Pflege der Homepage	Homepage angelegt und gepflegt
Infobrief an den Rat	mit Newsletter kombiniert, 1x verschickt
Materialbeschaffung	erledigt
Auftaktveranstaltung	am 25.08 durchgeführt
Tag der Region	kein Ziel in 2016



Neuer Märchenwald und Dorferneuerung im Visier

Informationsabend zum ILE-Konzept mit großer Resonanz

25. August 2016 | 19:00 Uhr | Forum Melle

Wichtigste Informationen

Das ILE-Konzept ist ein zentraler Baustein der Dorferneuerung im Märchenwald. Es zielt darauf ab, die Lebensqualität in den Ortsteilen zu verbessern und die Attraktivität für junge Familien zu erhöhen. Ein zentraler Bestandteil ist die Schaffung von Grünflächen und die Verbesserung der Infrastruktur. Die ILE-Region wird durch die Zusammenarbeit der Kommunen und der Bürgerinnen und Bürger erreicht.

Informationsabend

Am Donnerstag, dem 25. August 2016, wurde ein Informationsabend zum ILE-Konzept im Forum Melle durchgeführt. Die Veranstaltung wurde von der Bürgermeisterin, der Ortsbürgermeisterin und dem Ortsrat Melle ausgerollt. Die Gäste wurden über die Ziele und den Fortschritt des ILE-Konzepts informiert. Ein zentraler Punkt war die Präsentation des ILE-Konzepts, das als Broschüre für die Bürgerinnen und Bürger erstellt wurde. Die Broschüre enthält Informationen über die Ziele und den Fortschritt des ILE-Konzepts sowie die Möglichkeiten der Bürgerinnen und Bürger, an der Umsetzung teilzunehmen.

Neuer Märchenwald

Ein zentraler Bestandteil der Dorferneuerung im Märchenwald ist die Schaffung eines neuen Märchenwalds. Der Märchenwald soll die Attraktivität des Märchenwalds erhöhen und die Lebensqualität in den Ortsteilen verbessern. Der Märchenwald soll aus verschiedenen Themenbereichen bestehen, die die Attraktivität des Märchenwalds erhöhen und die Lebensqualität in den Ortsteilen verbessern. Ein zentraler Bestandteil ist die Schaffung von Grünflächen und die Verbesserung der Infrastruktur. Die ILE-Region wird durch die Zusammenarbeit der Kommunen und der Bürgerinnen und Bürger erreicht.

Suchen und finden

- » Aktuelles
- » Förderung
- » Projekte

Sie sind hier: Startseite

Herzlich Willkommen auf den Seiten der Integ

Die Stadt Melle wurde erfolgreich als ILE-Region „Fabelhafter Größ“ sich die Stadt Melle mit ihren Ortsteilen mit dem Integrierten Land Das ILEK erhöht die Möglichkeit der Förderung aus der ZILE-Richt

Aktuelle Meldungen

Ziele 2017

- Öffentlichkeitsarbeit

Pressearbeit	Kontinuierlich (Laut ILEK 6/2017)
Pflege der Homepage	Pflege
Infobrief an den Rat	In Kombination mit Versand des Newsletters (2x)
Materialbeschaffung	Nach Bedarf
Auftaktveranstaltung	Nicht erforderlich
Tag der Region	In Kombination mit ILE-Versammlung

Neuer Märchenwald und Dorferneuerung im Visier Informationsabend zum ILE-Konzept mit großer Resonanz



Die MELLE wird weiterhin das langjährige landliche Einzelhandelszentrum. Zum Jahr, wo der Stadt ergründet. Die im Zuge der Initiative "Ordnung" entstand. Am Donnerstag, dem 25. August, wurde im Meller Markt, um 19:00 Uhr, eine Informationsveranstaltung für die Bürger der Region durchgeführt. Die Veranstaltung wurde von der Stadt Melle und dem Meller Markt durchgeführt. Die Veranstaltung wurde von der Stadt Melle und dem Meller Markt durchgeführt. Die Veranstaltung wurde von der Stadt Melle und dem Meller Markt durchgeführt.

Informationsabend zum ILE-Konzept mit großer Resonanz

Am Donnerstag, dem 25. August 2016, um 19:00 Uhr, fand im Meller Markt eine Informationsveranstaltung zum ILE-Konzept statt. Die Veranstaltung wurde von der Stadt Melle und dem Meller Markt durchgeführt. Die Veranstaltung wurde von der Stadt Melle und dem Meller Markt durchgeführt. Die Veranstaltung wurde von der Stadt Melle und dem Meller Markt durchgeführt.

Informationsabend zum ILE-Konzept mit großer Resonanz

Am Donnerstag, dem 25. August 2016, um 19:00 Uhr, fand im Meller Markt eine Informationsveranstaltung zum ILE-Konzept statt. Die Veranstaltung wurde von der Stadt Melle und dem Meller Markt durchgeführt. Die Veranstaltung wurde von der Stadt Melle und dem Meller Markt durchgeführt. Die Veranstaltung wurde von der Stadt Melle und dem Meller Markt durchgeführt.

Suchen und finden

Sie sind hier: Startseite

Herzlich Willkommen auf den Seiten der Integ

Die Stadt Melle wurde erfolgreich als ILE-Region „Fabelhafter Groß“ sich die Stadt Melle mit ihren Ortsteilen mit dem Integrierten Land Das ILEK erhöht die Möglichkeit der Förderung aus der ZILE-Richt

Aktuelle Meldungen

- › Aktuelles
- › Förderung
- › Projekte

Tätigkeiten 2016



- **Projektmanagement**

Pflege der Projektdatenbank

Angelegt und gepflegt

Projektberatung und -entwicklung (2x jährlich feste Beratungstermine & kontinuierliche Projektberatung (Telefon/E-Mail) sowie Sonderberatung für Leit- & Kooperationsprojekte)

Per E-Mail, am Telefon, auf Veranstaltungen und in Beratungsgesprächen
Präsenztag am Donnerstag im Rathaus der Stadt Melle

Präsenz vor Ort (u.a. in Kombination mit Projektberatung zu sehen)

Donnerstag im Rathaus der Stadt Melle

Kontaktpflege mit Bewilligungsstellen

Per E-Mail, am Telefon, auf Veranstaltungen und Abstimmungsterminen

Anzahl Beratung und Betreuung von (potenziellen) Projektträgern

9 / Ämter der Stadt
10 / private Antragsteller (inkl. 2 OBM)
3 / Kooperationsprojekte
--> nur Termine (ohne Beratung per Telefon/E-Mail)

Finanzierungsquellen und Förderprogramme erschließen und nutzen

Aussage zum Zeitpunkt der Erstellung noch nicht abschließend zu treffen

Ziele 2017



- **Projektmanagement**

Pflege der Projektdatenbank	kontinuierlich
Projektberatung und -entwicklung (gemeinsame Treffen mit dem ArL nach Bedarf & kontinuierliche Projektberatung (Telefon/E-Mail) sowie Sonderberatung für Leit- & Kooperationsprojekte)	kontinuierlich
Präsenz vor Ort (u.a. in Kombination mit Projektberatung zu sehen)	kontinuierlich
Kontaktpflege mit Bewilligungsstellen	kontinuierlich
Anzahl Beratung und Betreuung von (potenziellen) Projektträgern	Laut ILEK: 20/Jahr

Tätigkeiten 2016

- **Netzwerkmanagement**

Austauschtreffen mit regionalen Partnern

Vernetzungstreffen überregional

Anlegen und Pflege Kontaktdatenbank

Kooperationsprojekte mit den Nachbarregionen

Teilnahme an überregionalen und nationalen Veranstaltungen (Kongress, Tagungen)



Vorstellung beim Stadtmarketing, Vorstellung in der Amtsleiterrunde, Abstimmungen mit verschiedenen Ämtern der Stadt Melle

Treffen mit dem SOL OS, 1 Treffen mit allen ReMs OS

Angelegt und gepflegt

Masterplan Wandern Südkreis mit SOL, Hufeisen und LK OS

Teilnahme an ZILE-Infoveranstaltung, Teilnahme an Ländliche Entwicklung durch LEADER / ILE und Genossenschaften in der Region Weser-Ems

Ziele 2017



- **Netzwerkmanagement**

Austauschtreffen mit regionalen Partnern

Kontinuierlich

Vernetzungstreffen überregional

Erstes Treffen ReMs OS im Februar, gemeinsamen Newsletter der ILE-Regionen OS versenden

Anlegen und Pflege Kontaktdatenbank

Pflege

Kooperationsprojekte mit den Nachbarregionen

Ist anzustreben

Teilnahme an überregionalen und nationalen Veranstaltungen (Kongress, Tagungen)

Nach Bedarf

Handlungsfelder

Handlungsfeld	Gewichtung/Rangfolge	Projekt (-ideen)
Orts-/Innenentwicklung, Daseinsvorsorge, Infrastruktur, regionale Wirtschaft	A	
Klima und Energie, Umwelt und Naturschutz	B	
Mobilität	C	
Kunst, Kultur und Bildung	C	
Tourismus, Erholung, Sport	C	

Schwerpunkte 2017

- **Kooperationsprojekt(e)**
 - „Treffpunkte und Dorfsäle“
 - „Sagen im Osnabrücker Land“
- **Tourismuskonzept**
 - Erstellung | Start 23.01.2017 | 1. Projektgruppensitzung
 - Umsetzung
- Landesgartenschau 2018 in Bad Iburg
 - Mitwirken bei Projekt- und Arbeitsgruppen
- **Barrierefreie Ortskerne**
 - Bedarfsanalyse
 - Umsetzung von Maßnahmen
- **Seniorenarbeit / Seniorenangebote**
 - Bedarfsanalyse
 - Umsetzung
- **E-Mobilität für Fahrräder**
 - Bedarfsanalyse Mobilität
 - Wer finanziert dies?
- **„Grüne“ / „Bunte“ Ortskerne**
 - Bedarfsanalyse
 - Ideensammlung // Umsetzung

Fahrplan 2017

Orte für die SG-Sitzungen wechseln?

2017

SG #1

SG #2

SG #3

SG #4

ILE-Versammlung

Sommerferien

Januar Februar März April Mai Juni Juli August September Oktober November Dezember

15.02.2017
Stichtag zur
Anmeldung von
Projekten

15.09.2017
Stichtag zur
Anmeldung von
Projekten

Ausblick und Sonstiges

15.02.2017 Stichtag | Antrag muss beim ArL vorliegen

15.09.2017 Stichtag | Antrag muss beim ArL vorliegen

Ab 2018 nur einen Stichtag am 15.09 eines jeden Jahres

-
- **Internetseite der ILE-Region Melle**
 - www.ile.melle.info
 - **Präsenz im Rathaus der Stadt Melle**
 - Donnerstags, Termine nach Vereinbarung
 - **Steuerungsgruppensitzung 2017**
 - abzustimmen

Vielen Dank für die Aufmerksamkeit!

Kontakt

Niedersächsische Landgesellschaft mbH | Regionalmanagement

Katrin Harting

Stadt- und Regionalentwicklung

Am Schölerberg 6

49082 Osnabrück

Telefon 0541 / 95733-44

Fax 0511 / 1211-17044

Mobil 0151 / 284 353 37

Katrin.Harting@nlg.de

Markt 22

49324 Melle

Telefon 05422 965-271 (donnerstags)

k.harting@stadt-melle.de

Sprechzeiten: Termine nach Vereinbarung